

14° CORSO REGIONALE DI FORMAZIONE ONCOLOGICA

Coordinatori: S. Cinieri, M. Guida, S. Pisconti

Dal laboratorio alla clinica: come migliorano i risultati dei trattamenti oncologici?



GOIM
GRUPPO ONCOLOGICO
DELL'ITALIA MERIDIONALE
www.goim.it

Presidente: E. Maiello

Sezione Regionale Puglia del GOIM

1ª Giornata di Studio:

NEOPLASIE POLMONARI

Bari, 17 febbraio 2017

Direttori: P. Sardelli, D. Galetta

2ª Giornata di Studio:

IL TRATTAMENTO DEL CARCINOMA DELLA MAMMELLA: BACK FROM SAN ANTONIO VERSUS SAN GALLEN

Brindisi, 10 marzo 2017

Direttori: S. Cinieri, G. Surico

3ª Giornata di Studio:

NEOPLASIE GENITO-URINARIE

Taranto, 7 aprile 2017

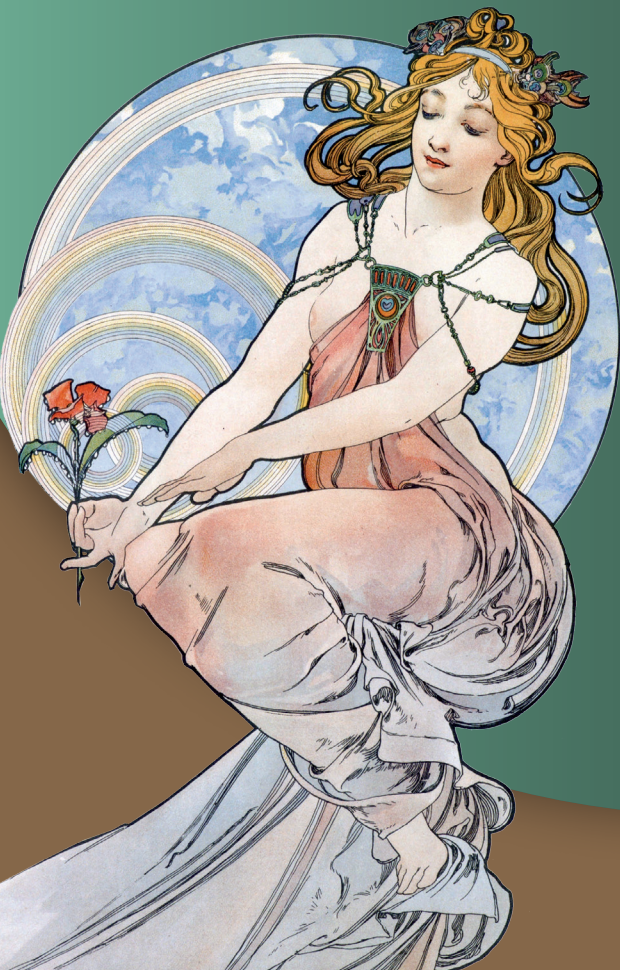
Direttori: M. Brandi, S. Pisconti

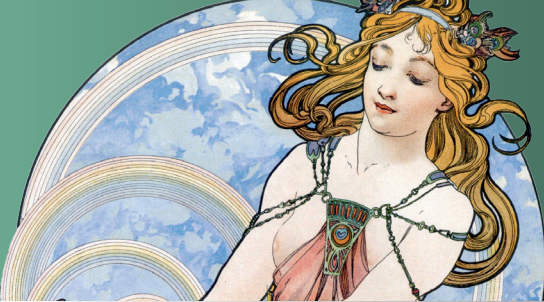
4ª Giornata di Studio:

MELANOMA

Foggia, 12 maggio 2017

Direttori: E. Maiello, S. Romito





2ª Giornata di Studio: IL TRATTAMENTO DEL CARCINOMA DELLA MAMMELLA: BACK FROM SAN ANTONIO VERSUS SAN GALLEN

Brindisi, 10 marzo 2017
Direttori: S. Cinieri, G. Surico

Crediti ECM n.7

I SESSIONE

MALATTIA IN FASE ADIUVANTE

Presidenti: S. Cinieri, E. Mascia, G. Surico

Moderatori: E. Maiello, M. Portaluri

- 9.00 La terapia adiuvante del tumore della mammella endocrinoresponsivo **L. Orlando**
- 9.20 La terapia adiuvante della malattia
· erb2 positiva **P. Fedele**
· erb2 negativa (triple negative) **G. Cairo**
- 10.00 La terapia neoadiuvante **M.G. Morrìtti**
- 10.20 Novità in termini di radioterapia della mammella **F. Tramacere**
- 10.40 Discussione

11.00 *Coffee break*

II SESSIONE

MALATTIA METASTATICA

Presidente: G. Colucci, S. Leo

Moderatori: M. Brandi, S. Pisconti

- 11.15 Paziente "triple negative" **M. Ciccarese**
- 11.35 Paziente endocrinoresponsiva **P. Schiavone**
- 11.55 Paziente erb2 positiva **A. Quaranta**
- 12.15 Discussione
- 12.35 *Letture:* La terapia adiuvante in pazienti con malattia endocrinoresponsiva: extended or not? **M. Caruso**

13.00 *Lunch*

III SESSIONE

ALTRE PROBLEMATICHE E CASI CLINICI

Presidenti: V. Lorusso, R. Murgo

Moderatori: R. Forcignano, F. Giotta, S. Romito

- 14.30 *Letture:* Le breast unit in Puglia **S. Burlizzi**
- 14.55 La malattia brca1 e 2 mutata.
Il counseling psicologico **M. Caloro**
- 15.05 Prevenzione dell'alopecia: si può? **D. Loparco**
- 15.15 Discussione
- 15.35 Casi clinici:
· La immunoterapia **E. De Matteis**
· Oltre la terza linea **A. D'Alessandro**
· La prima e seconda linea di terapia endocrina **C. Calìolo**
- 16.20 Discussione
- 16.30 *Compilazione dei questionari di gradimento e di verifica dell'apprendimento*

ELENCO RELATORI E MODERATORI

| | | | |
|-----------------------|---------------|---------------------|-------------------|
| Brandi Mario | Barletta (BT) | Loparco Dario | Brindisi |
| Burlizzi Stefano | Brindisi | Lorusso Vito | Bari |
| Cairo Giuseppe | Lecce | Maiello Evaristo | S.G.Rotondo (FG) |
| Calìolo Chiara | Brindisi | Mascia Enrico | Taranto |
| Caloro Manuela | Brindisi | Morrìtti Maria | S.G. Rotondo (FG) |
| Caruso Michele | Catania | Murgo Roberto | S.G. Rotondo (FG) |
| Ciccarese Mariangela | Lecce | Orlando Laura | Brindisi |
| Cinieri Saverio | Brindisi | Pisconti Salvatore | Taranto |
| Colucci Giuseppe | Bari | Portaluri Maurizio | Brindisi |
| D'Alessandro Annarita | Taranto | Quaranta Annamaria | Brindisi |
| De Matteis Elizabetha | Lecce | Romito Sante | Foggia |
| Fedele Palma | Brindisi | Schiavone Paola | Brindisi |
| Forcignano Rosachiara | Lecce | Surico Giammarco | Lecce |
| Giotta Francesco | Bari | Tramacere Francesco | Brindisi |
| Leo Silvana | Lecce | | |

Castello Svevo-Aragonese - Brindisi

PARTECIPAZIONE

La partecipazione al Corso è limitata a n.50 medici (specializzati in: Anatomia Patologica, Chirurgia Generale, Chirurgia Plastica e Ricostruttiva, Continuità Assistenziale, Cure Palliative, Ematologia, Endocrinologia, Farmacologia e Tossicologia Clinica, Genetica Medica, Laboratorio di Genetica Medica, Medicina Generale, Medicina Interna, Medicina Nucleare, Oncologia, Patologia Clinica, Radiodiagnostica, Radioterapia), Biologi, Farmacisti, Psicologi e Infermieri.

Si ringrazia



SEGRETERIA ORGANIZZATIVA

AGORA
EVENTI E CONGRESSI

Via C. Rosalba, 41/A - Bari

Tel. 080 5093954 - Fax 080 5093974

info@eventiagora.it - www.eventiagora.it



GOIM
GRUPPO ONCOLOGICO
DELL'ITALIA MERIDIONALE

Sede legale e fiscale:

Viale John Kennedy, 50 - 70124 Bari - Tel. 080.5093954

