

informazioni generali

SEDE: Villa De Grecis
Via delle Murge, 63 - Bari

ECM e iscrizione

L'evento è stato accreditato per n. **6,5** crediti formativi ed è rivolto a n. **25** medici specializzati in: anatomia patologica, chirurgia generale, gastroenterologia, medicina generale, medicina interna, oncologia, radioterapia, radiodiagnostica.

provider



GOIM
GRUPPO ONCOLOGICO
DELL'ITALIA MERIDIONALE



Sede legale e fiscale:
Viale John Kennedy, 50 - 70124 Bari - Tel. 080.5093954

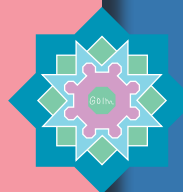
segreteria organizzativa



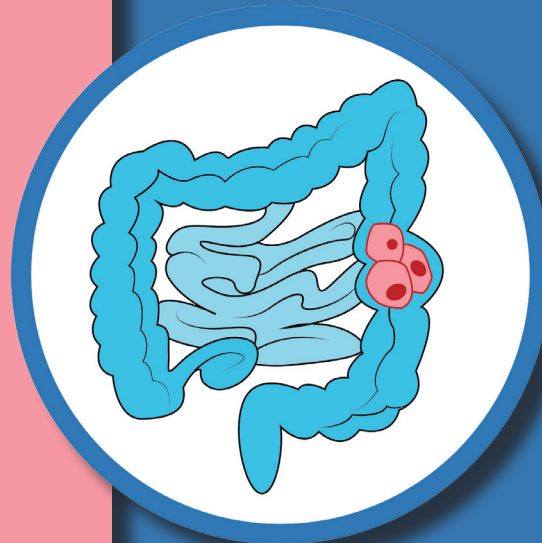
Via C. Rosalba, 41/A › Bari
Tel. 080 5093954 › Fax 080 5093974
info@eventiahora.it - www.eventiahora.it

Con il contributo incondizionato di

MERCK



GOIM
GRUPPO ONCOLOGICO
DELL'ITALIA MERIDIONALE
www.goim.it



IL CARCINOMA DEL COLON RETTO METASTATICO E LA PRATICA CLINICA

Bari, 28 maggio 2018

Villa De Grecis

Responsabile Scientifico:
Evaristo Maiello

relatori e moderatori

Bordonaro Roberto
Catania

Brunetti Annalisa
Castellaneta (TA)

Cristofano Antonella
Acquaviva delle Fonti (BA)

Di Bisceglie Maurizio
Foggia

Elia Maria Teresa
Tricase (LE)

Gadaleta Caldarola Gennaro
Barletta (BT)

Giuliani Francesco
Bari

Maiello Evaristo
San Giovanni Rotondo (FG)

Mastromauro Luigi
Trani (BA)

Montagna Sara
Bari

Pellegrino Antonio
Lecce

Pisconti Salvatore
Taranto

Quarta Giuseppe
Gallipoli (LE)

Sobrero Alberto
Genova

Sponziello Francesco
Brindisi

Tamburini Emiliano
Tricase (LE)

13.00 *Welcome coffee*

13.30 Introduzione
E. Maiello

14.00 Inquadramento del paziente:
quali parametri guidano
la scelta terapeutica
R. Bordonaro

14.30 Strategie terapeutiche
A. Sobrero

15.00 Discussione

15.15 Presentazione e discussione
dei casi clinici
Moderatori: **E. Maiello, S. Pisconti**

Relatori:

- **A. Brunetti**
- **A. Cristofano**
- **M. Di Bisceglie**
- **M.T. Elia**
- **G. Gadaleta Caldarola**
- **F. Giuliani**
- **L. Mastromauro**
- **S. Montagna**
- **A. Pellegrino**
- **G. Quarta**
- **F. Sponziello**
- **E. Tamburini**

17.30 Conclusioni e take home messages
E. Maiello

18.00 *Compilazione dei questionari di gradimento
e di verifica dell'apprendimento*